



F a b i e n L e d u e  
A r t i s t e p h o t o g r a p h e

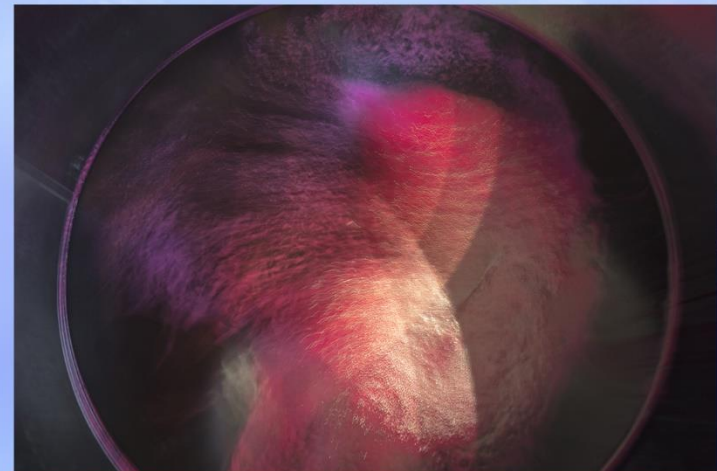
S p é c i a l i s é d a n s  
l e r e p o r t a g e  
d e s g r a n d s  
d o m a i n e s v i t i c o l e s

Supports de communication Oeuvres numérotées

Portraits Packshot Décoration caveau

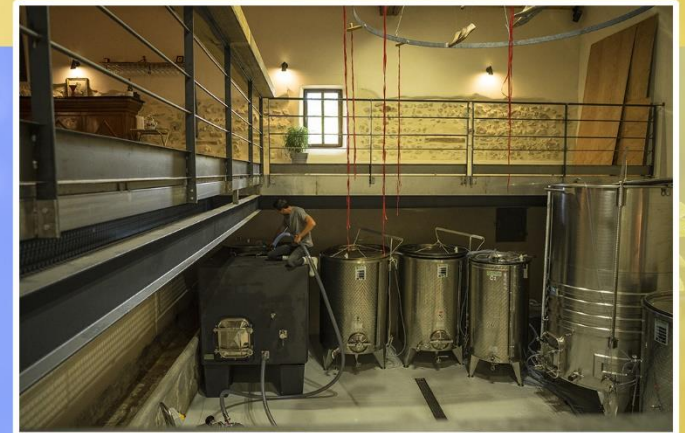
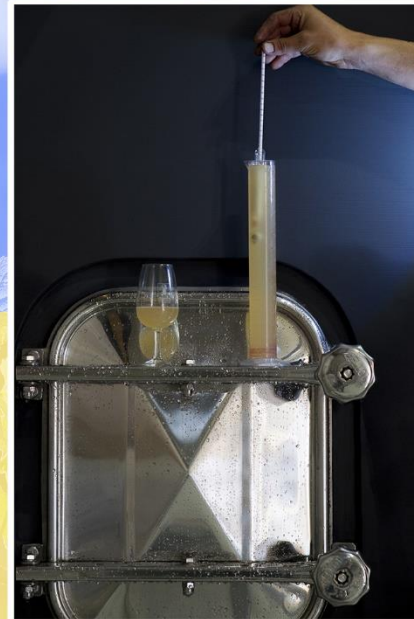
Identité Site internet Cadeaux clients

Grands formats - Panoramiques



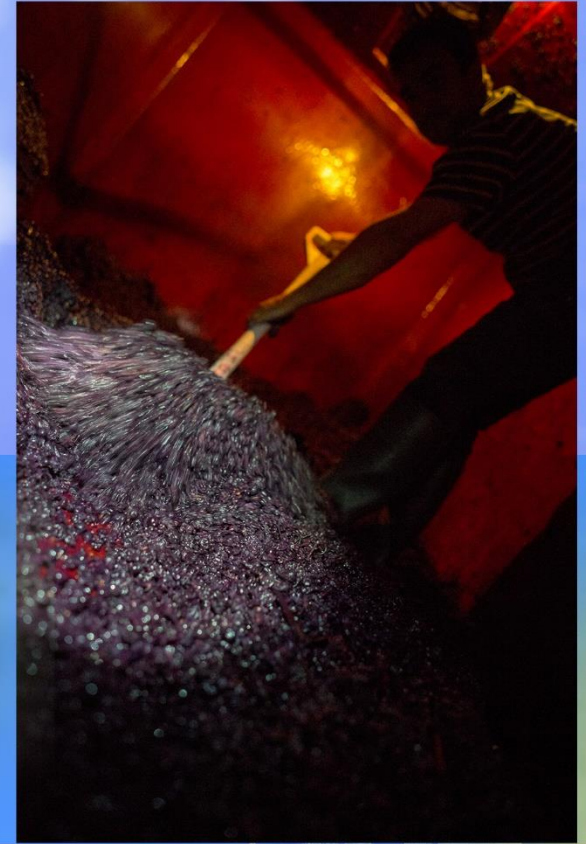
# Reportage - Rencontres

Mettre en lumière la singularité du travail quotidien

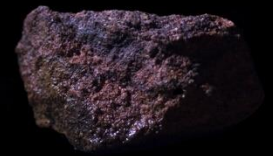


# Reportages - Rencontres

Mettre en lumière la singularité du travail quotidien



Faire vibrer l'esprit du passionné  
Terroirs Précieux  
Géologie - Pédologie



Mettre en valeurs des choix

# Spécificités - Biodiversité

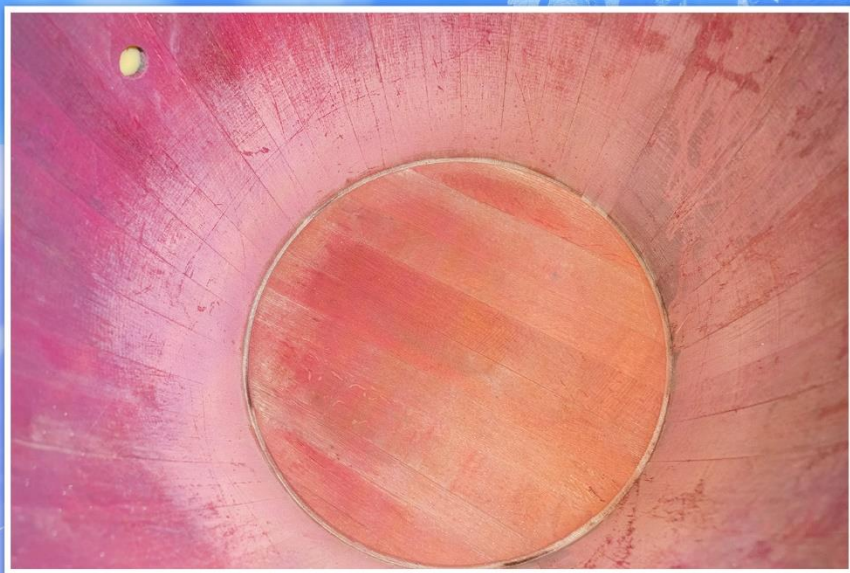
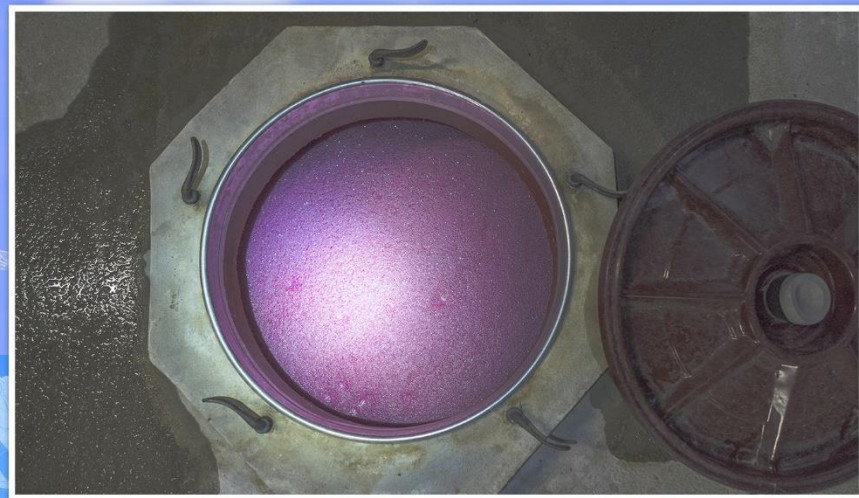


# Des Femmes et des Hommes



Donner du cachet à un caveau

# Inspirations - abstractions



La rencontre avec un vigneron et sa philosophie avant tout

# Contact - Références

10 ans que je parcours nos grands terroirs du Sud

[www.fabienleduc-photographe.com](http://www.fabienleduc-photographe.com)



## Domaines viticoles accompagnés en reportage

La Soufrandière Maconnais <https://www.bretbrothers.com/>

Mas d'intras Valvignères <https://www.masdintrras.fr/>

Domaine du Grand singe Sarrians <https://www.domaine-du-grand-singe.fr/>

Domaine des 3 cellier Châteauneuf-du-Pape <https://www.3cellier.fr/>

Le domaine du pont D'arc à Vallon pont D'arc

Domaine Comte de Lauze à Châteauneuf-du-Pape

[fabienleduc@yahoo.fr](mailto:fabienleduc@yahoo.fr) - 0614516762



galerie Web ici

